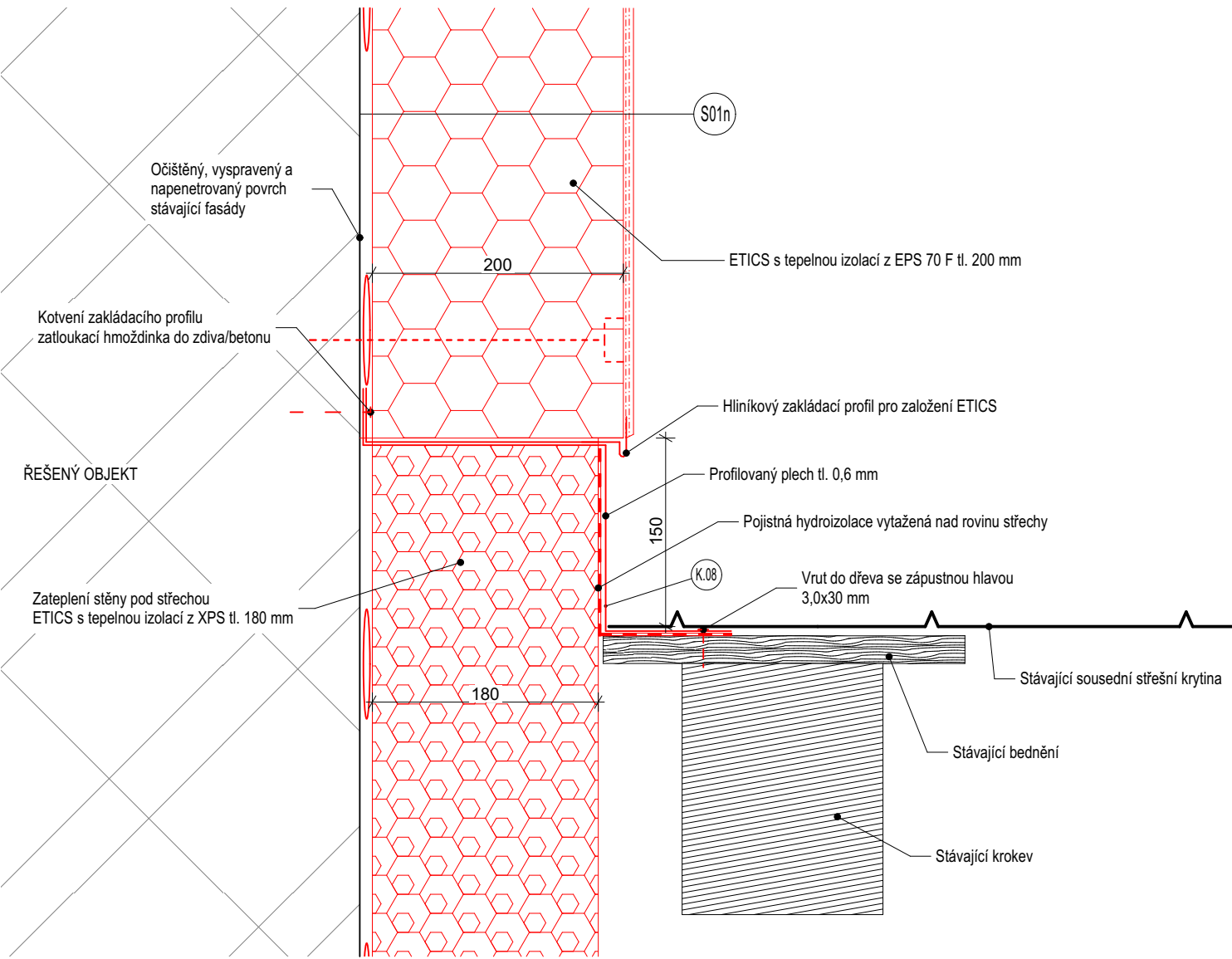
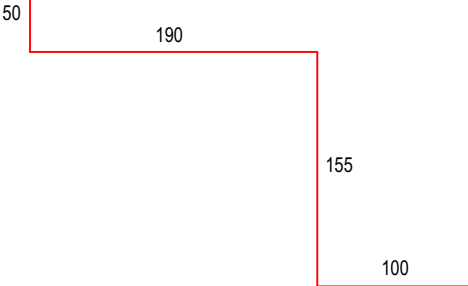


SCHÉMATICKÉ ŘEŠENÍ DETAILU PRO OMEZENÍ RIZIKA VZNIKU TEPELNÝCH MOSTŮ



(K.08) profilovaný poplastovaný plech  
tl. 0,6 mm, r. š. 495 mm



- POZNÁMKY**
- Správné technické řešení může být provedeno pouze po zásahu do konstrukce střešy sousedního objektu.
  - Investor zajistí po dohodě s majitelem sousedního objektu správné řešení.
  - rozměry klempířských prvků před jejich výrobou přesně oměřit na stavbě
  - Skladba sousední střešní konstrukce bude zjištěna na stavbě. Část kontrukce bude odřezána pro osazení tepelného izolantu.

AUTOR PROJEKTU	VYPRACOVAL	ZODP. PROJEKTANT		
Ing. Michal Maslák	Václav Běhálek	Ing. Adam Kermes		
INVESTOR: <b>Město Bohumín</b> Masarykova 158, Nový Bohumín, 735 81 Bohumín mob: 596 092 111, email: info@mubo.cz			FORMAT	A3
Zateplení bytových domů, Žižkova 127 a 178 K.Ú. Nový Bohumín, parc.č. 350/2 a 350/3			DATUM	06/2020
NS - Detail I - Ukončení zat. nad sousední střech.			STUPEŇ	DUS+DOS
			Č.ZAKÁZKY	20-06-45
			MĚŘITKO	ČÍSLO VÝKRESU
			1:5	D.1.2.13